

## Das Land Salzburg stellt für die Mitfinanzierung dieser Projekte insgesamt

€ 100.000 zur Verfügung, die wie folgt vergeben werden:

- € 50.000,- sollen für ein Projekt Verwendung finden, das den genannten Kriterien (1 bis 5) exemplarisch Rechnung trägt.
- 20% der Fördersumme sind für Coaching, das zur langfristigen Absicherung des Projekts beitragen soll, zweckgebunden. Dies bezieht sich auf die Begleitung des diskursiven Prozesses sowie auf die organisatorischen Bereiche Finanzierung, Marketing und Organisation. Weitere Voraussetzung für die Vergabe der Fördersumme ist ein inhaltliches und diskursives Engagement des Kooperationspartners (Stadt/Gemeinde), sowie auch eine Mitfinanzierung in Höhe von mindestens 10% der Fördersumme (Zusage des Kooperationspartners bei Projekteinreichung noch nicht zwingend erforderlich).
- Die Auswahl der Projekte erfolgt durch eine unabhängige dreiköpfige Jury. Sie entscheidet ausschließlich nach inhaltlichen Kriterien. Sie stellt in Folge eine 3 Projekte umfassende Shortlist zusammen, aus der dann nach Zusage des jeweiligen Kooperationspartners das Siegerprojekt ermittelt wird. Dieses Projekt wird außerdem - ähnlich dem System der Europäischen Kulturhauptstadt - als Kultur-Region oder Kultur-Ort des Jahres gekürt.
- € 50.000,- werden an mehrere Projekte vergeben, die den Kriterien 1 bis 4 entsprechen.
- Nach Ablauf des Umsetzungszeitraums werden alle Projekte von einem unabhängigen Institut evaluiert.

## Einreichung

- Die Einreichung (Projektbeschreibung, Kosten- und Finanzierungskalkulation, Projektträger) soll nicht mehr als 10 Seiten umfassen und muss in vierfacher Ausfertigung vorgelegt werden.

### Einreichung nur mit Einreichungsbogen:

[www.salzburg.gv.at/themen/ks/kultur/ausschr.htm](http://www.salzburg.gv.at/themen/ks/kultur/ausschr.htm)

### Einreichungsfrist:

spätestens **15. September 2011**

**Umsetzungszeitraum der Projekte: 2012**

### Einreichungsadresse:

#### Post:

Amt der Salzburger Landesregierung  
Abteilung 12: Kunstförderung  
Postfach 527, 5010 Salzburg

#### Direkte Abgabe:

Kulturabteilung  
Franziskanergasse 5a, 2.Stock, Salzburg  
Montag bis Donnerstag von 9.00 bis 16.00 Uhr  
Freitag von 9.00 bis 12.00 Uhr

### Rückfragen:

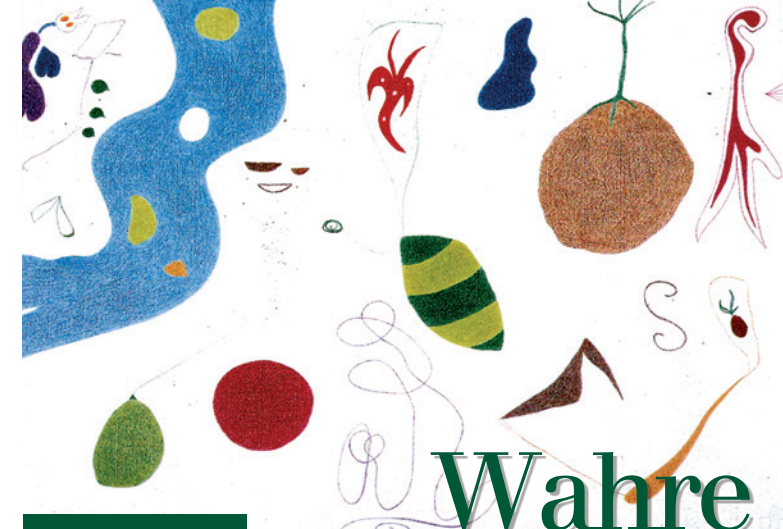
Regina Lechner  
Land Salzburg, Abteilung 12: Kunstförderung  
Franziskanergasse 5a, 5010 Salzburg  
Tel.: 0662/8042-2086, Fax: 0662/8042-2919

**E-Mail: [regina.lechner@salzburg.gv.at](mailto:regina.lechner@salzburg.gv.at)**

**[www.wahrelandschaft.at](http://www.wahrelandschaft.at)**

#### Impressum:

Verleger: Land Salzburg, vertreten durch Kulturabteilung • Für den Inhalt verantwortlich: Regina Lechner • Alle Postfach 527, 5020 Salzburg • Gestaltung und Satz: Hausgrafik Land Salzburg Druck: Hausdruckerei Land Salzburg • Juni 2011  
**Abbildung:** Detail aus Georg Bernsteiner, 1999 Buntstift auf Papier (aus der Sammlung des Landes Salzburg)



# Wahre Landschaft

Kulturort  
Kulturregion  
2012



Kultur  
Land Salzburg



## Vorwort

Attraktive und innovative Kulturangebote nicht nur in den Ballungszentren, sondern auch in den Landgemeinden vorzufinden, das gehört für immer mehr Menschen mittlerweile zur guten Lebensqualität dazu. Darüber hinaus sind Kunst und Kultur zentrale Träger eines gesellschaftlichen Diskurses, einer gesellschaftlichen Weiterentwicklung und auch Reflexion. Es gibt also mehr als genug gute Gründe, innovative zeitgenössische Kulturprojekte auch in der ländlichen Region entsprechend zu fördern. Das bringt für Salzburg gesellschaftlichen, aber durchaus auch ökonomischen Mehrwert mit sich.

Eine zentrale Förderkulisse des Landes für die Unterstützung speziell der innovativen und experimentelleren Kulturprojekte in den Regionen ist seit einigen Jahren „Wahre Landschaft“. Kunst und Kultur braucht auch entsprechende Freiräume, um Platz für Innovation und Experiment zu haben. Die „Wahre Landschaft“ hilft, solche Freiräume zu schaffen, sowohl im ökonomischen als auch im ideellen Sinne. Darüber hinaus lenkt sie verstärkt die Aufmerksamkeit auf diese hochkarätige, innovative und spannende Kulturarbeit in den Regionen. Das wird auch 2011 so sein und so laden wir Sie auch diesmal wieder ein, mit uns auf eine Kultur-Entdeckungsreise quer durch unser Bundesland zu gehen!

*dBrenner*

LH-Stv. Mag. David Brenner  
Kulturreferent des Landes



## WAHRE LANDSCHAFT

Das Förderprogramm **Wahre Landschaft** unterstützt die kulturelle Profilbildung in den Regionen des Landes Salzburg außerhalb der Landeshauptstadt. Unter Berücksichtigung der jeweils spezifischen kulturellen und landschaftlichen Ausprägungen soll es die regionale Identität nach innen wie nach außen stärken. Durch Kooperation zwischen den Kulturinitiativen und Städten/Gemeinden in der Region sollen vorhandene Kräfte und Ressourcen gebündelt und vernetzt und damit kulturelle Angebote geschaffen oder verbessert werden.

- **Ziel** ist die Förderung und Stärkung des Kulturschaffens und der entsprechenden Infrastruktur auf lokaler/regionaler Ebene sowie die Forcierung einer nachhaltigen Zusammenarbeit zwischen Gemeinden/Städten und Kulturinitiativen.

### Die Ausschreibung richtet sich an:

regionale Kulturinitiativen und Kultureinrichtungen sowie an KünstlerInnen im Bundesland Salzburg.

**Gefördert werden Projekte, die folgende Kriterien erfüllen:**

1. Projekte, deren Impulse vor allem inhaltlich nachhaltig wirken und regionale Kulturentwicklungspotentiale enthalten
2. Projekte, die die Region künstlerisch qualifizieren und neue Sichtweisen vermitteln
3. Projekte, die sich an gesellschaftlichen Bruchlinien bewegen
4. Projekte, die einen Dialog- und Vermittlungsprozess in der entsprechenden Kommune initiieren
5. Projekte, die beispielhafte Kooperationsmodelle zwischen Stadt/Gemeinde und Kulturinitiative aufweisen